

Schnellanleitung Stella Lexon E

als Ergänzung zur Original-Bedienungsanleitung



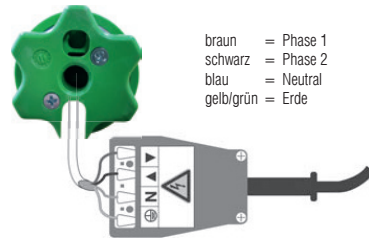
Automatische Einstellung

Schließen Sie immer nur den zu programmierenden Lexon E an das Montagekabel an! Die Verwendung eines unverriegelten Tasters ist ebenso möglich. Der Lexon E darf nur eingebaut in der Welle programmiert werden. Der Lexon E ist ein selbstlernender Elektromotor und bedarf keiner Einstellung. Im automatischen Betrieb müssen starre Wellenverbinder eingesetzt werden. Er ist nach dem Anschließen sofort betriebsbereit. Die Endlageneinstellung des Lexon E erfolgt automatisch. Im Bedarfsfall können die Endlagen gelöscht und der Motor auf Werkseinstellung zurückgesetzt werden (RESET).

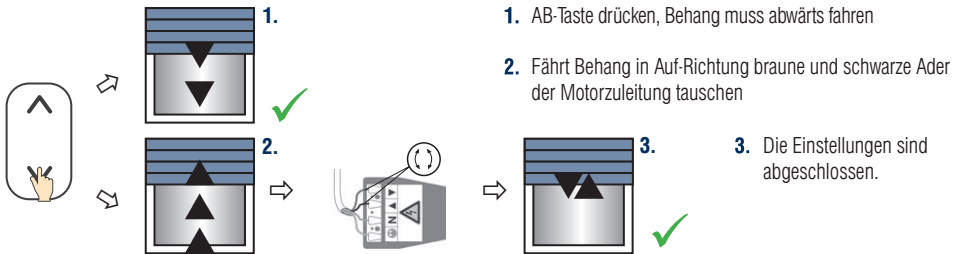
1. Antrieb an das Montagekabel anschließen

Bitte beachten Sie die Sicherheitsanweisungen in der Original-Bedienungsanleitung!

Achtung: Errichten, Prüfen, Inbetriebsetzen und Fehlerbehebung der Anlage darf nur von einer Elektrofachkraft durchgeführt werden (IEC 60364ff / VDE 0100ff)!



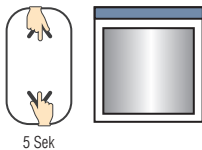
2. Prüfen und Ändern der Drehrichtung



3. Rücksetzen des Antriebs auf Werkseinstellung

Hinweis: Es werden alle Einstellungen gelöscht! Nur den Antrieb mit Spannung versorgen, der zurückgesetzt werden soll!

3! Mit Montagekabel für einen drahtgebundenen elektronischen Antrieb



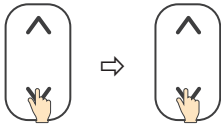
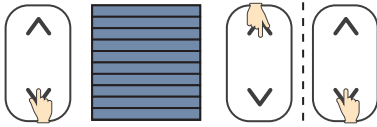
1. Die AUF und AB Taste des Montagekabels für 5 Sekunden drücken.

Der Antrieb ist nun auf Werkseinstellung zurückgesetzt und muss neu programmiert werden.

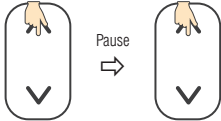
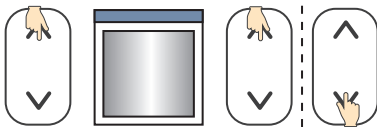
Manuelle Einstellung

Schließen Sie immer nur den zu programmierenden Stella Lexon E an das Montagekabel an! Die Verwendung eines unverriegelten Tasters ist ebenso möglich.

4. Untere und obere Endlage fest gespeichert



max. 1 Sek



max. 1 Sek

1. AB-Taste drücken und Behang an eine frei wählbare untere Endlage fahren (Korrektur mit AUF- und AB-Taste möglich)

2. AB-Taste 5-mal hintereinander mit ½ Sekunden Pause drücken. Die untere Endlage ist gespeichert.

3. Auf-Taste drücken und Behang an die frei wählbare obere Endlage fahren (Korrektur mit AUF- und AB-Taste möglich)

4. AUF-Taste 5-mal hintereinander mit ½ Sekunden Pause drücken. Die obere Endlage ist gespeichert.

Achtung: Solange die Einstellungen nicht abgespeichert sind, können fixe Endlagen überfahren und nochmals gesetzt werden.